

Admissions parallèles « Master of Fine Arts »

e-artsup

Toutes les ambitions créatives
méritent l'excellence

POURQUOI REJOINDRE e-artsup

Un corps enseignant composé de professionnels issus de l'ensemble des métiers de la création, offrant un enseignement de haute qualité

01

02

Une pédagogie pluridisciplinaire permettant aux étudiants d'acquérir une polyvalence prisée sur le marché du travail

Une pédagogie inversée : l'immersion dans des projets stimulants et réalistes dès le premier jour

03

04

Un accompagnement personnalisé et bienveillant, pour maintenir un environnement propice à l'apprentissage et à la collaboration

L'organisation de workshops et master-classes animés par des professionnels pour explorer de nouvelles techniques ou se perfectionner

05

06

Le projet de fin d'études, l'accomplissement ultime et l'occasion de présenter ses réalisations au public et à des professionnels

La synergie : de nombreux projets en collaboration avec d'autres écoles du campus Ionis, pour mettre en commun les compétences de chacun

07

08

Une ouverture internationale à travers des programmes d'échanges et des partenariats avec plusieurs institutions dans le monde

Une école multi primée, qui donne aux étudiants l'opportunité de participer à de nombreux concours nationaux et internationaux

09

10

Un vaste réseau professionnel, facilitant les opportunités de stages, d'emplois et de collaborations avec des grandes entreprises

e-artsup

EN QUELQUES MOTS

RÉSEAU DE L'ÉCOLE

Partenaires, recruteurs, jury, stage, alternance

Les grandes entreprises et institutions :

APPLE / ARIANE GROUP / LE BON MARCHÉ / CRITEO / NIKE / LOUIS VUITTON / CHANEL / VENTEPRIVEE.COM / PEPSI CO / LE PRINTEMPS / GALERIES LAFAYETTE / LEBONCOIN / DIOR / ACCOR / NIKE / FERRERO-KINDER / DEEZER / ORANGE / THOMSON REUTERS FOUNDATION / WALTDISNEYIMAGINEERING / PROXIMUS / JCDECAUX / CPMFRANCE / L'ORÉAL / SANDRO / DATASOLUCE / JAEGER-LECOULTRE / WELCOMETOHEJUNGLE / BPCE / BNP PARIBAS / BAZARCHIC / SEPHORA / VANESSA BRUNO / FRANCECONNECT / L'OCCITANE EN PROVENCE / MANPOWER / ACADOMIA / MAIF / LAREDOUTE / STARBUCK / FDJ / DÉCATHLON / GO / NATHAN / PARAMOUNT / FREE / DELSEY / BEATS / BIOTHERM / SALOMON / SONY / AXA / MÉTROPOLE EUROPÉENNE DE LILLE / MINISTÈRE DE L'AGRICULTURE / SHOWROOM PRIVÉ / STELLANTIS / BURBERRY / L214 / LEROY MERLIN / STADE DE FRANCE / BALZAC / BAYARD / LECLERC / HACHETTE / SNCF / ETC.

Les grandes agences & studios de création :

BETC / DDB / VIRGIN ACTIVE / TBWA / PUBLICIS / PIXELIS / HAVAS DIGITAL FACTORY / DRAGONROUGE / BDDO / OGILVY / DIGITAS / SOLEIL NOIR / THESOCIALREPUBLIC / FLUIDE / ROSBEEF / LOGICDESIGN / EXTREME AGENCY / BLUELIONS / CASTOR & POLLUX / MARCELWORLDWIDE SINGAPORE / BABELWESTON / SAATC HI / DAGOBERT / PROXIMITYPARIS / MILLSNOIRNOISETTE / GRAPHÉINE / AGENCE BASTILLE / ROSA STUDIO / AUSTRALIE RAZORFICH / DDB / DCMOTION / MIKROS IMAGE / BLACKMEAL / 2FACTORY YODOG / BEENOX - ACTIVISION BLIZZARD / SERIOUS FACTORY / GAMELOFT / YELLOWANDCO / 555LAB / BIGCOMPANY / FROZENQUID / ENODO GAMES / WAKOFACTORY / VOODOO.IO / PRODWARE / DIGIPROD / ANKAMA / FOCUS ENTERTAINMENT / ASOBO / SHIRO GAMES / BIG BAD WOLF / UBISOFT / ETC.

Les médias et cabinets de conseil et de design :

TF1 / CANAL+ / BFM / LE MONDE / LIBÉRATION / LE FIGARO / ÉDITIONS FIRST / WARNER / LUXURY DESIGN / MELTY / CPM FRANCE / TOPITO / NETFLIX / BRUT / OUEST-FRANCE / KONBINI / EUROSPORT / RADIO FRANCE / FRANCE TÉLÉVISIONS / M6 / UX REPUBLIC / ALTRAN / CAPGEMINI / AXANCE / BLACKFOOT / FROG / DAVIDSON CONSULTING / ETC.

92 %
des diplômés
sont embauchés
immédiatement

100 %
ont déjà travaillé
dans la création
avant la fin
de leurs études

74 %
ont trouvé leur emploi
via le réseau de l'école

100 %
des diplômés
travaillent dans
la création

86 %
sont en CDI

ADMISSIONS PARALLÈLES

COMMENT ÇA MARCHE ?

Vous avez un niveau **BAC+2/3 en réorientation**

> Admission sur entretien

- > accès à la mise à niveau Pré « Master of Fine Arts » (durée : 1 an)
- > premier semestre : apprentissage des fondamentaux
- > second semestre en stage ou parcours international

Vous avez un niveau **BAC+3/4 dans le domaine**

> Admission sur dossier et entretien

- > si le niveau correspond aux prérequis, accès au « Master of Fine Arts » (durée : 2 ans)

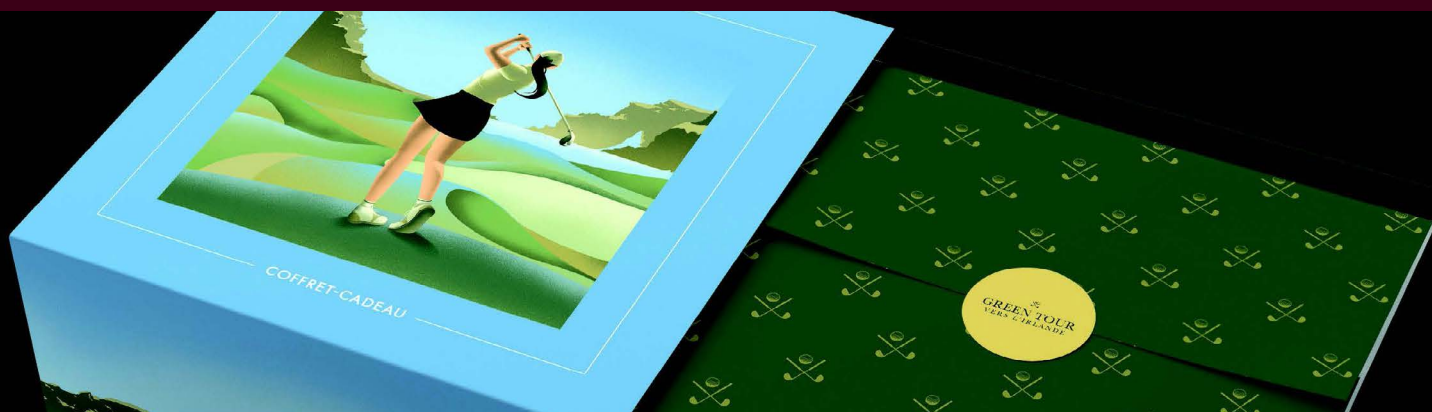
POURQUOI NOUS REJOINDRE ?

- **Admission parallèle accessible dès Bac+2/3** pour faciliter la réorientation.
- **Formation intensive** orientée vers les compétences pratiques et le travail en équipe.
- **Accompagnement personnalisé** par des experts.
- **Réseaux professionnels** pour favoriser l'insertion dans les secteurs créatifs.
- **Rythme: apprentissage ou initial.**
- **Reconnu par l'État** : titre certifié de niveau 7.



« MASTER of FINE ARTS »

Direction artistique



Idéal pour les étudiants généralistes souhaitant se réorienter vers les métiers de la création visuelle.

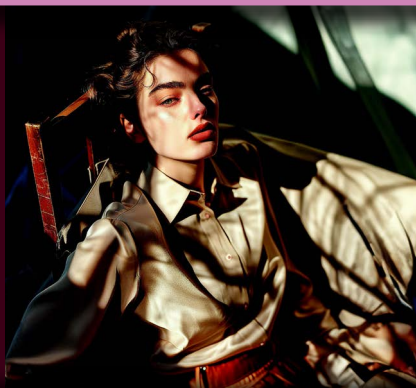
Objectif : former les directeurs artistiques de demain, capables de répondre aux besoins créatifs et stratégiques des industries du design, de la communication et de l'audiovisuel.

Mise à niveau Pré « Master of Fine Arts » - 1 an

Une année pour acquérir les fondamentaux de la direction artistique.
Un **parcours spécialisé** selon vos ambitions :

PARCOURS 1 : Design digital et création visuelle

PARCOURS 2 : Motion design



BAC +5 : « Master of Fine Arts » - 2 ans

Deux années pour perfectionner ses compétences et s'immerger dans un environnement de création professionnelle.

PARCOURS 1 : Design digital et création visuelle

PARCOURS 2 : Motion design

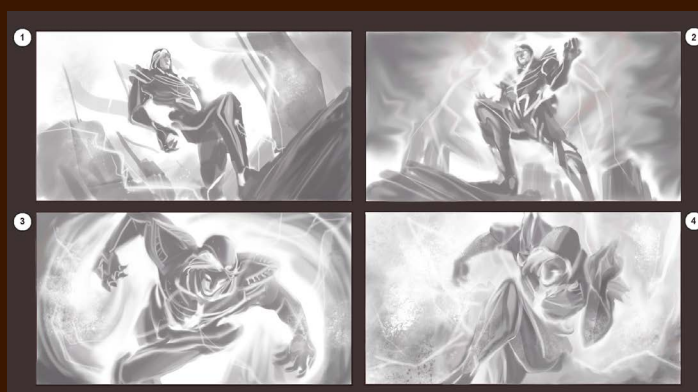
« MASTER of FINE ARTS »

Cinéma d'animation



Destiné aux passionnés, ce programme est structuré autour de la **narration** et de la **production** de film d'animation. Il forme des créateurs pour développer et piloter des projets complets, de l'idée initiale à sa réalisation.

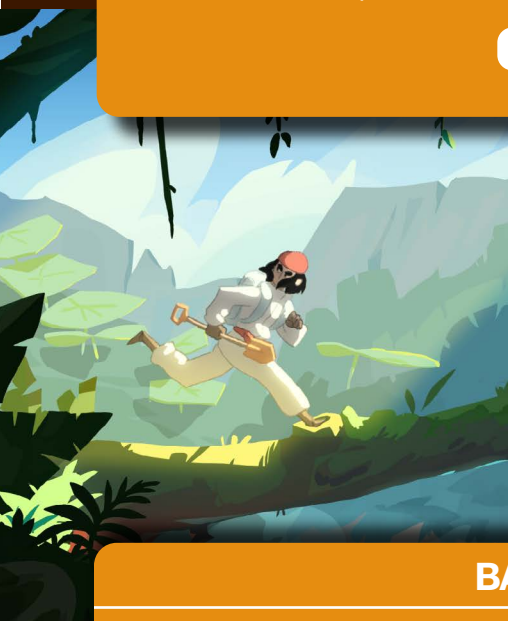
Objectif : intégrer les studios d'animation, les agences de production ou devenir indépendants dans l'univers du cinéma et des séries animées.



Mise à niveau Pré « Master of Fine Arts » - 1 an

Une année pour maîtriser les bases essentielles du storytelling et de la gestion de projets animés.

Scénarisation & Production



BAC +5 : « Master of Fine Arts » - 2 ans

Pour approfondir les compétences narratives et techniques tout en explorant des problématiques avancées de production et mener des projets grandeur nature.

Scénarisation & Production

« MASTER of FINE ARTS »

Jeux vidéo **XP** by e-artsup

Intégré à l'écosystème XP by e-artsup ces programmes fusionnent expertise créative et compétences en marketing pour former les futurs professionnels du jeu vidéo. Accessibles dès Bac+2/3, ils offrent des spécialisations progressives dans les métiers du **game design**, du **marketing**, du **streaming**, de l'organisation **événementielle esports et de la production**.

Objectif : préparer les étudiants à évoluer dans l'industrie du jeu vidéo en maîtrisant les dimensions créatives, stratégiques et managériales.

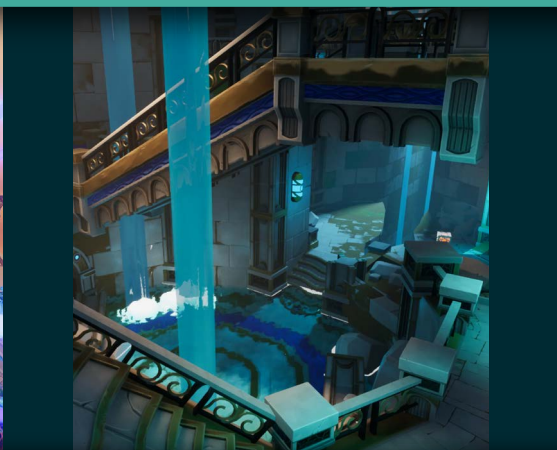


Mise à niveau Pré « Master of Fine Arts » - 1 an

Une année pour découvrir les fondamentaux de la conception de jeux vidéo et du marketing. Pour une connaissance générale du secteur et acquérir les premières compétences techniques et stratégiques.

PARCOURS 1: Marketing du jeu vidéo

PARCOURS 2: Game Design



BAC +5 : « Master of Fine Arts » - 2 ans

PARCOURS 1: Marketing, événementiels & streaming pour le jeu vidéo

Des compétences approfondies dans trois domaines :
marketing, événementiel esports et streaming.
L'essentiel pour intégrer une industrie en pleine évolution.

BAC +5 : « Master of Fine Arts » - 2 ans

PARCOURS 2: Game designer & Producer

Conception, développement et gestion de projets vidéoludiques pour relever les défis créatifs et stratégiques de l'industrie du jeu vidéo.

Paris

95, avenue Parmentier
75011 Paris
01 84 07 13 00

admissions-paris@e-artsup.net

Nantes

2, place Louis Daubenton
44100 Nantes
02 57 22 08 60

admissions-nantes@e-artsup.net

Bordeaux

51, rue Camille Godard
33000 Bordeaux
05 57 87 33 61

admissions-bordeaux@e-artsup.net

Nice

131, boulevard René Cassin
06200 Nice
04 22 13 33 31

admissions-nice@e-artsup.net

Lille

10-12, rue du Bas Jardin
59000 Lille
03 20 15 84 40

admissions-lille@e-artsup.net

Strasbourg

4, rue du Dôme
67000 Strasbourg
03 67 18 04 51

admissions-strasbourg@e-artsup.net

Lyon

2, rue du Professeur Charles Appleton
69007 Lyon
04 28 29 37 32

admissions-lyon@e-artsup.net

Toulouse

40, boulevard de la Marquette
31000 Toulouse
05 82 95 87 00

admissions-toulouse@e-artsup.net

Marseille

9, boulevard de Louvain
13008 Marseille
04 84 34 02 09

admissions-marseille@e-artsup.net

Tours

40, rue James Watt
37200 Tours
02 46 65 13 00

admissions-tours@e-artsup.net

Montpellier

3, place Paul Bec
34000 Montpellier
04 11 93 19 90

admissions-montpellier@e-artsup.net



Document non contractuel. La direction de l'établissement se réserve la possibilité de toute modification ou adaptation.

Établissement d'enseignement supérieur technique privé. Cette école est membre de 